

Ultrazvuková technologie k odstraňování sinic



Photon Water

Jak to funguje?

Ultrazvukový vysílač je zavěšený 30 cm pod hladinou pod plovoucím solárním polem, které jej napájí, a vysílá do vody všemi směry krátké pulsy.

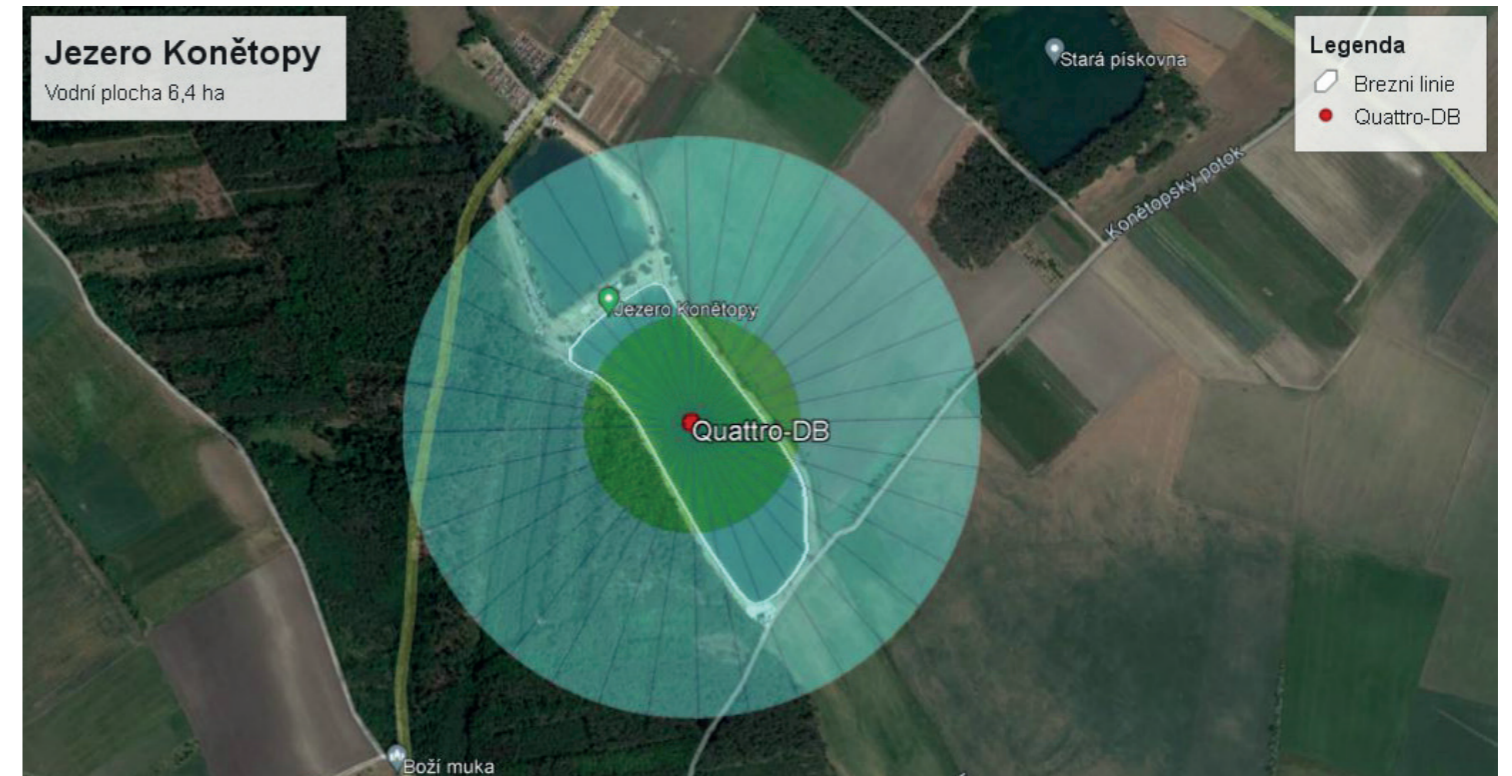
Sinice ve svých buňkách obsahují tisíce plynových váčků – díky nim jsou schopny vertikálního pohybu ve vodním prostředí – ve dne pohyb k hladině za slunečním zářením (fotosyntéza), v noci pohyb ke dnu za živinami. UTZ vlny způsobují popraskání plynových váčků – sinice klesají ke dnu a odumírají následkem nedostatku světla (neschopnost fotosyntézy), zároveň ale nedochází k úniku jedovatých látek do vody.

Jaká je účinnost?

Dosah ultrazvukového signálu každé jednotky je všesměrný o poloměru 400 m, jediná jednotka ošetří kruh o průměru 800 m. Díky umístění 1 plovoucí ultrazvukové jednotky je signálem pokryta celá plocha jezera využívaná ke koupání.

Rezonanční ultrazvuk má vliv na 70–90 % typů sinic, zelených řas a rozsivek a na prevenci vzniku biofilmu (bazény a technologické nádrže, nádrže na pitnou vodu).

Nízkovýkoný rezonanční ultrazvuk není nebezpečný člověku ani vodním organismům.



Plováková jednotka se solárním polem a zavěšeným vysílačem nízkovýkoného rezonančního ultrazvuku.

NEPOŠKOZUJTE ZAŘÍZENÍ, JEHO SPRÁVNÁ FUNKCE OVLIVŇUJE KVALITU VODY KE KOUPÁNÍ!